

CURVA**CURVA ELECTRO SOLDÁVEL A 90.º****SDR 11 | PE100 | PN16 | DN 20 – DN 225****APLICAÇÃO**

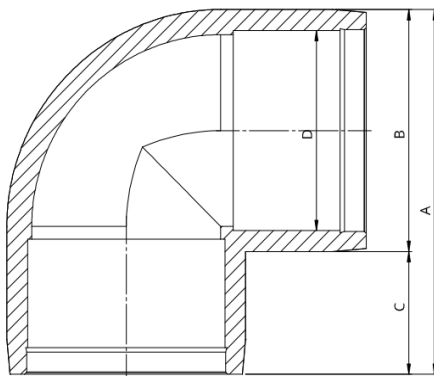
Abastecimento de Água Potável
Tratamento de Água de Abastecimento
Sistemas de Incêndio
Sistemas de Rega
Águas Residuais

**FABRICANTE****PRODUTO COMPONENTE**

Curva Electro Soldável a 90º Polietileno PEAD
Dimensões

NORMA

EN 1555 e EN 12201
EN ISO 3126



DN (mm)	A (mm)	B (mm)	C (mm)	Peso (Kg)
20	77	35	42	0.083
25	77	36	43	0.069
32	83	45	39	0.089
40	101	58	42	0.175
50	111	67	44	0.234
63	129	80	50	0.317
75	157	95	64	0.515
90	175	112	65	0.786
110	198	135	65	1.132
125	224	149	75	1.506
160	275	193	81	3.000
180	323	222	101	6.250
200	355	248	107	8.190
225	389	276	113	10.800

CERTIFICAÇÕES E HOMOLOGAÇÕES

IIP
TUV Rheinland

NORMAS E ENSAIOS

EN 12201-3:2011 + A1:2012
ISO 9001:2008